

Beitrittserklärung

Ich/Wir erkläre(n) meinen/ unseren Beitritt zum Förderverein der Realschule auf dem Röddenberg

Ich /Wir bin/sind bereit, meinen/unseren jährlichen Beitrag in Höhe von _____ Euro zu entrichten.
(Ein Beitrag von mindesten 10€ wird erbeten).

Name, Vorname

Straße

PLZ/Ort

Datum/Unterschrift

Einzugsermächtigung

Hiermit ermächtige(n) ich/wir den Förderverein widerruflich, den Jahresbeitrag bei Fälligkeit zu Lasten meines/unseres Kontos durch Lastschrift einzuziehen. Zugleich weise ich/wir mein/unser Kreditinstitut an, die vom Förderverein auf mein Konto gezogenen Lastschriften einzulösen. Ich kann /wir können innerhalb von acht Wochen, beginnend mit dem Belastungsdatum, die Ers tattung des belasteten Betrages verlangen. Es gelten dabei die mit meinem /unserem Kreditinstitut vereinbarten Bedingungen.

Name, Vorname

IBAN

Kreditinstitut

Datum/Unterschrift

* Kontakt * zum Förderverein

- *
- * Haben Sie weitere Fragen, dann können Sie auch gerne mit uns Kontakt aufnehmen:

- *
- * Realschule auf dem Röddenberg
- * Steiler Ackerweg 14
- * 37520 Osterode
- * Tel. 05522-317140

- *
- *
- * **1. Vorsitzende**

- *
- * **Jessica Scheele**
- * Tel. 01709688943
- * E-Mail: scheelejessica@web.de

- * **2. Vorsitzende**
- *
- * **Bianca Koch**
- * Tel. 0151/70158383
- * E-mail: kochbianca1977@gmail.com

- * **Kassenwart**
- *
- * **David Otto**
- * Tel. 05522- 3171412
- * E-Mail: david.otto@rs-oha.de

- *
- *
- *



Förderverein der Realschule

auf dem Röddenberg

Osterode am Harz

WIR, für unsere Kinder

Der Förderverein hat in den letzten Jahren viele Wünsche erfüllt:

- Bänke für den Schulhof
 - Neugestaltung von Klassenräumen
 - TFT –Monitore
 - Computervernetzung
 - Mobiliar für den Aufenthaltsbereich
 - Eine Bühne in der Aula, für Musik und Theater
 - Bodenturnmatte, 12m lang, AirTrack Matte
 - Unterstützung Projekt "Schulhofgestaltung"
 - Wasserspender
 - Mikrofone – Headsets
 - Schülertrikots
 - Vertikaltuch
 -und vieles mehr
- Um auch in Zukunft unsere Kinder unterstützen zu können, brauchen wir

SIE

Werden Sie bitte Mitglied des Fördervereins der Realschule auf dem Röddenberg.

Mit freundlichen Grüßen

1. Vorsitzende

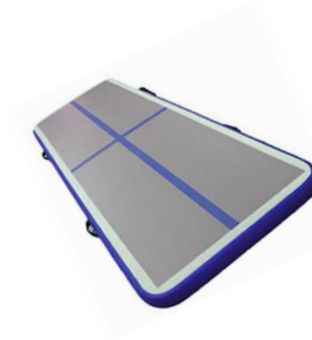
Jessica Scheele



Ukulelen

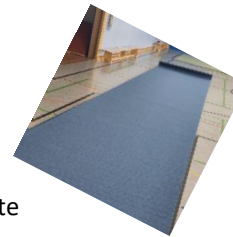


AirTrackmatte / Rolle- Akrobatik



Vertikaltuch

Bodenturnmatte



Schultrikots



Musik – Mikrofone



Sitzgelegenheiten

*

* Warum ein Förderverein?

*

Zur Unterstützung:

*

*

*

*

*

*

*

*

*

*

*

*

*

*

*

*

*

*

*

*

*

*

*

*

*

*

*

*

*

*

*

*

*

*

*

*

*

*

*

*

*

*

*

*

*

*

*

*

*

*

*

Wir freuen uns über Ihr Interesse.

Der Vorstand des

Fördervereins Realschule